

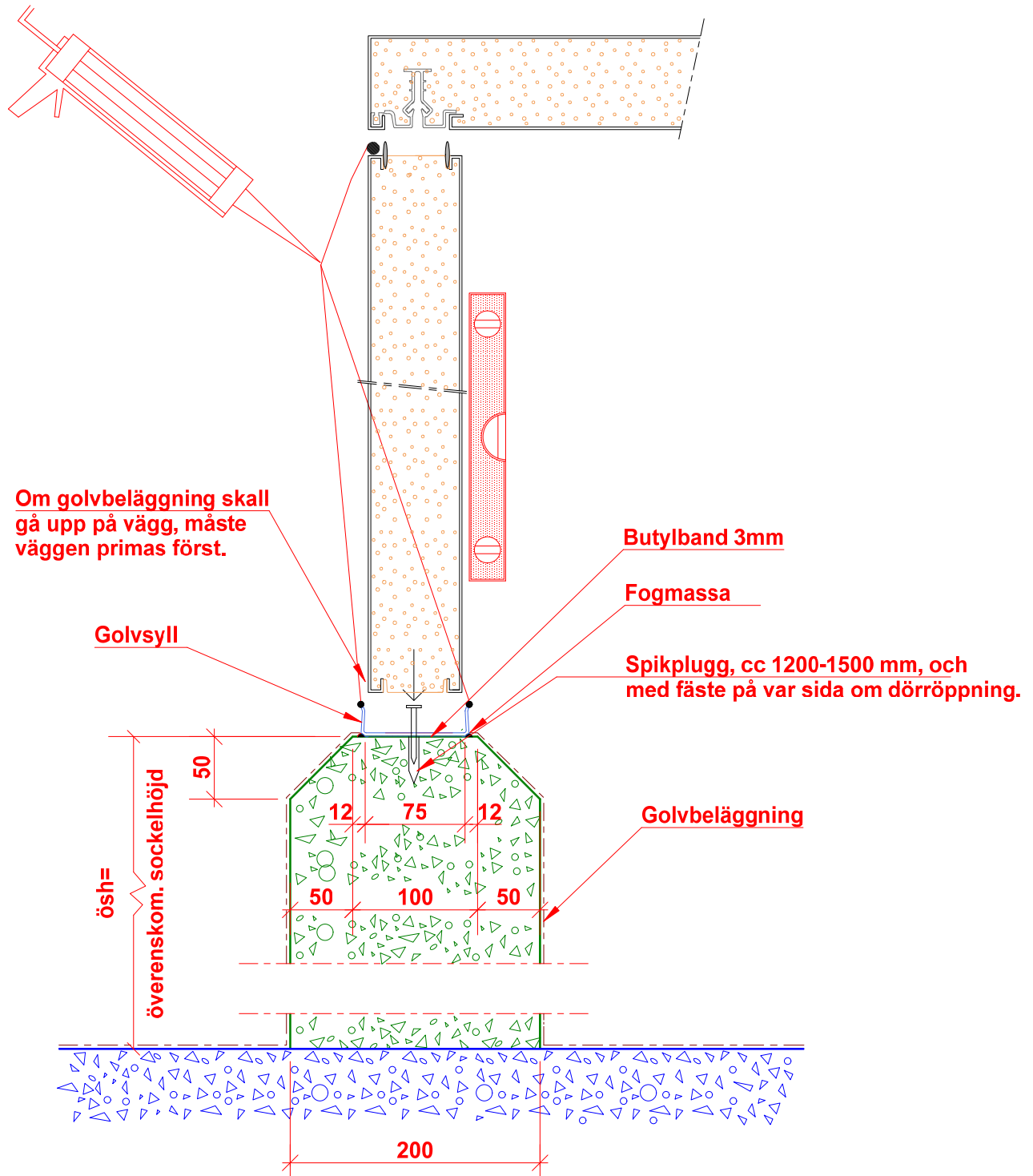
# OISOLERAT GOLV, typ I, på betongsockel

ENDAST FÖR POSITIVA RUMSTEMPERATURER !

Placera ut golvsyllen med butylbandet nedåt och tryck fast den mot sockeln.

Montera därefter väggarna i golvsyllen och taket uppe på väggarna.

OBS! fogmassan mellan profil-vägg och längs golvet.



## ARBETSRITNING

BET|ANT| ÄNDRINGEN AVSER| SIGN| DATUM

Cirkulation

Kund:

Inköpare:

Arbetsledare:

Övriga berörda:

Tel:

Tel:

Tel:

GOLVTYPER

GOLVTYP i på BTG.SOCKEL

Ritad av

GF

Datum

2011-02-14

Sista ändringsdag

Konstr. av

GF

Gransk. av

Datum

SKALA 1:5

Finnebäcks AB  
Box 26, 671 06 EDANE  
0570 - 727770, Fax 727771

Ritningsnummer

1-011

Rev