

MONTERINGSANVISNING KYL- OCH FRYSRUM

Version A1.0



FINNEBÄCKS

Förberedelser

Kontrollera godset och emballaget vid leverans. Rapportera omgående transportskada till transportören.

OBS! Gaffeltruck/lastmaskin krävs för lossning.



Skanna för att ladda ner
monteringsanvisning



FINNEBÄCKS AB

Edsgatan 3

671 70 Edane

Mail: office@finnebacks.se

Telefon: +46(0)570-727770

www.finnebacks.se

SVENSK DESIGN, TILLVERKNING OCH KVALITET

MONTERINGSANVISNING

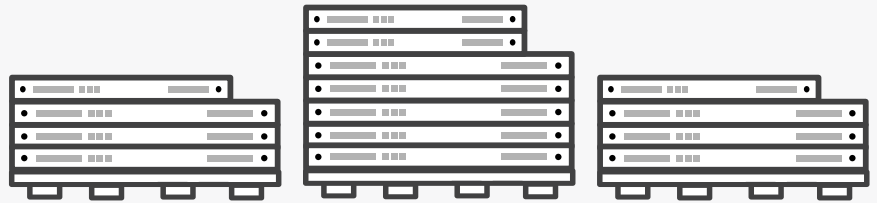
FÖRBEREDELSE MONTAGEPLATS



Grundförutsättning för montage av kyl- och frysrum är ett plant underlag utan lutning. Det är särskilt viktigt vid dörröppning för att dörren skall täta och löpa lätt.

Golvpaneler och takpaneler är uppmärkta med etikett för respektive paneltyp.

Sortera panelerna i montageordning golv, väggar, tak för en smidig montageföljd.



Golvpaneler

Väggpaneler

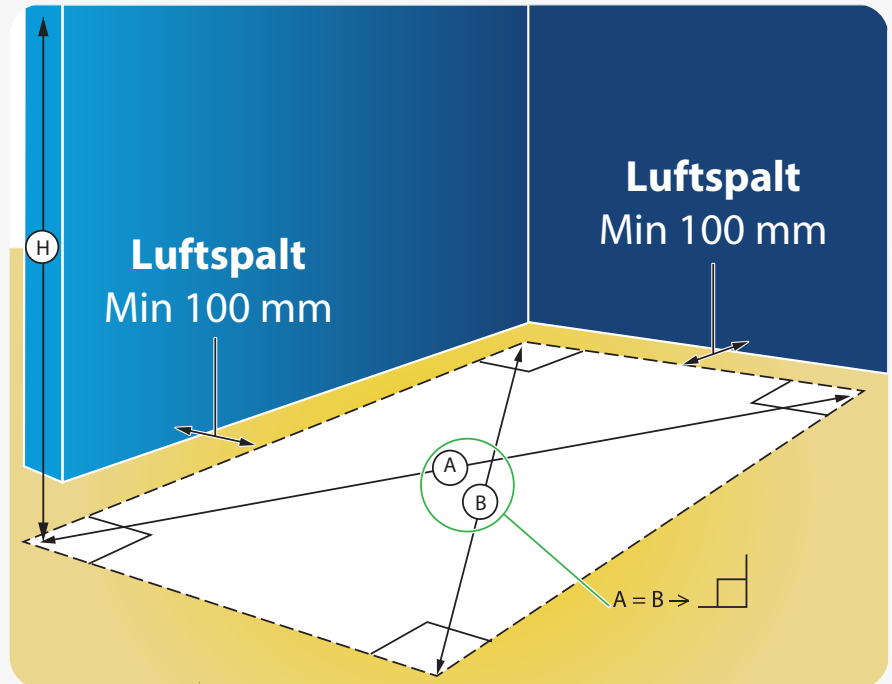
Takpaneler

MÄTTSÄTNING

Verktyg: Mätinstrument, laser/ vattenpass, snörslå/kritsnöre

Förberedelse: Avstädad, torr och ren montageyta

Mät upp och markera rummets position



SUPPORT, DOKUMENT OCH TILLBEHÖR

Besök vår hemsida och youtube-kanal för manualer, dokument, tillbehör och monteringsvideos.

Hemsida:
www.finnebacks.se

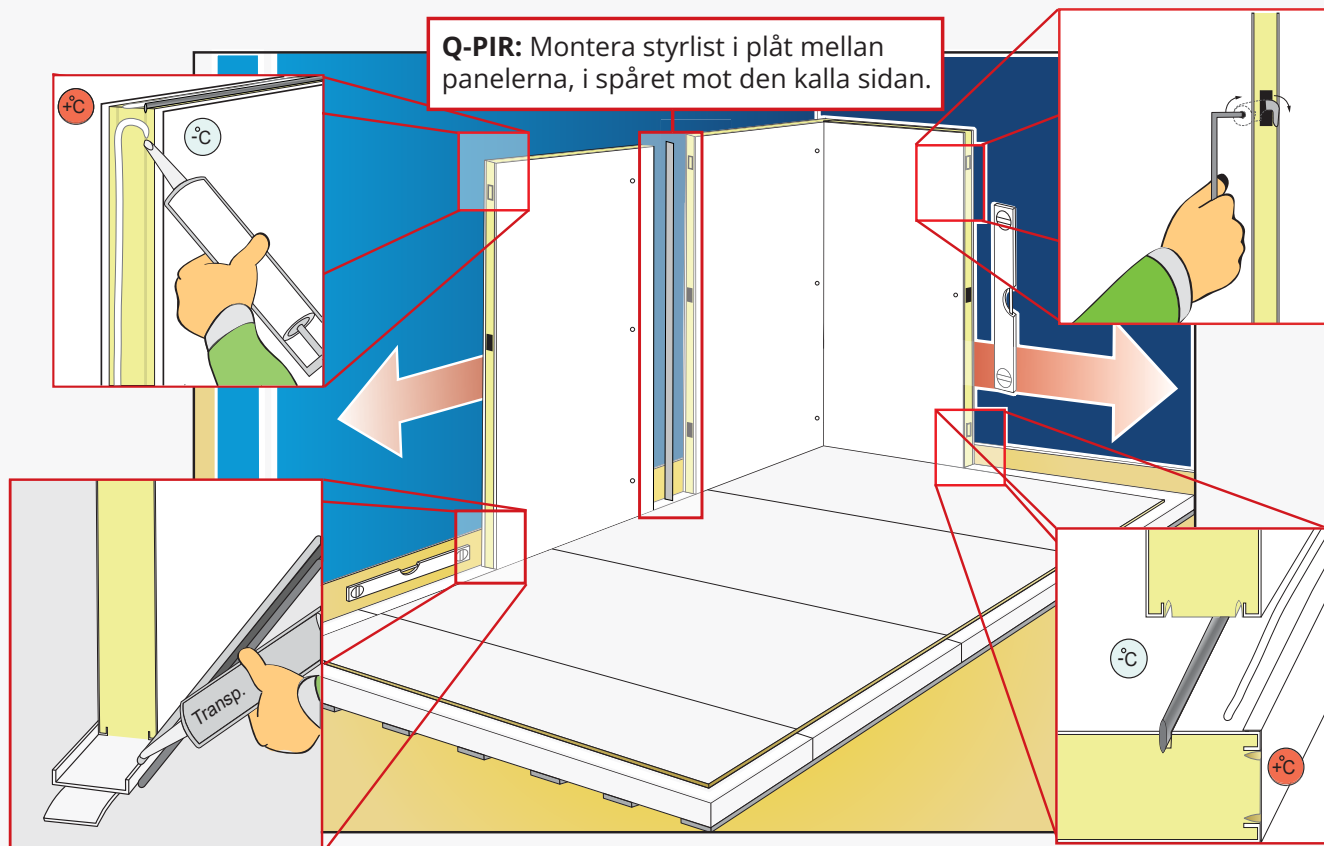
Youtube kanal:
www.youtube.com/@finnebacksab8280



MONTERINGSANVISNING

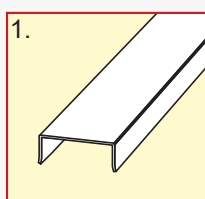
GOLV- OCH VÄGGPANELER

Verktyg: Vattenpass, insexnyckel, fogspruta, skruvdragare, stega.

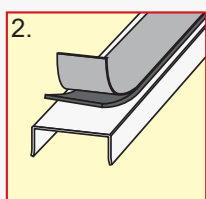


Fogning, särskilt på den varma sidan, är viktig för att säkra mot fuktinträning. Tvätta rent vid skarvarna innan fogmassa appliceras för god vidhäftning.

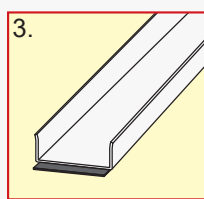
SYLLMONTAGE TYP 1



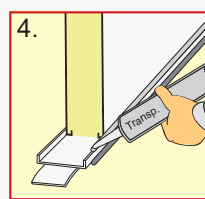
1. Vänd profilen med plana sidan upp



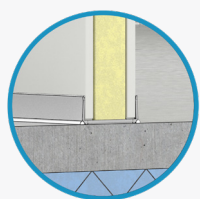
2. Montera grå Butyltape. Dra av skyddspapper



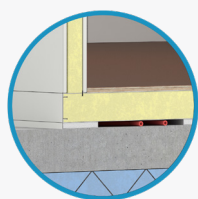
3. Placera profilen mot golv, med tapen nedåt, och tryck fast.



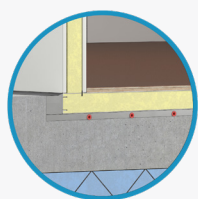
4. Foga mot golv med transparent fogmassa.



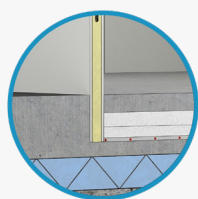
Typ 1
Golvpanel stående i sill



Typ 2
Ventilerat golv. Läkt c-c 300-400 mm

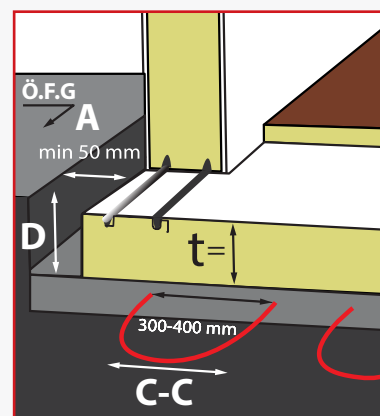


Typ 3
Nedsänkt golv Värmekabel c-c 300-400 mm



Typ 4
Betong-övergjutet golv.

NEDSÄNKT GOLV TYP 3



Ö.F.G (Överkant färdigt golv)
Det färdiga gropdjupet (D) räknas ifrån Ö.F.G, se Arbetsritning för respektive projekt. Dörrtröskelns yttre överkant skall ligga +5 mm från Ö.F.G.

A: montagespalt min 50 mm.

D: gropdjup, se Arbetsritning

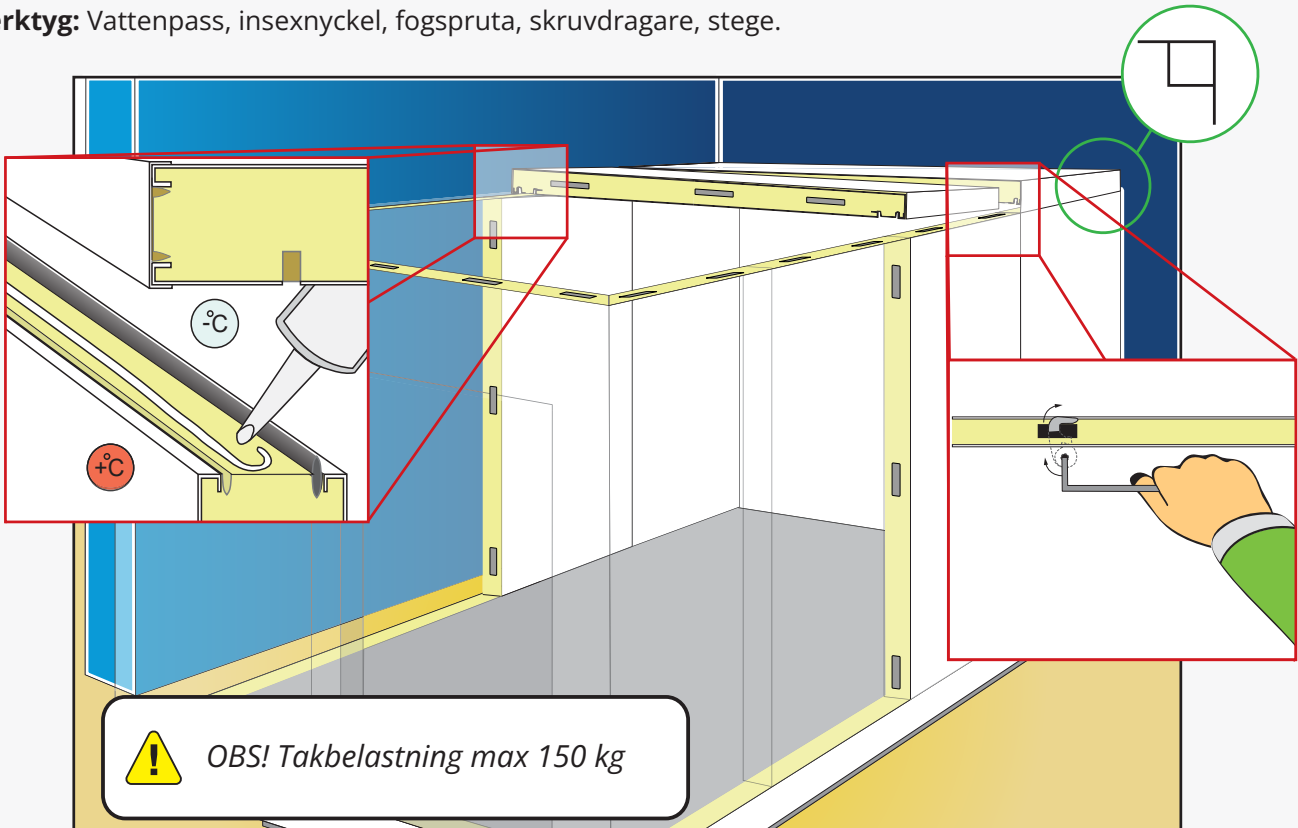
t: golvpaneltjocklek

C-C: värmekabel 300-400 mm.

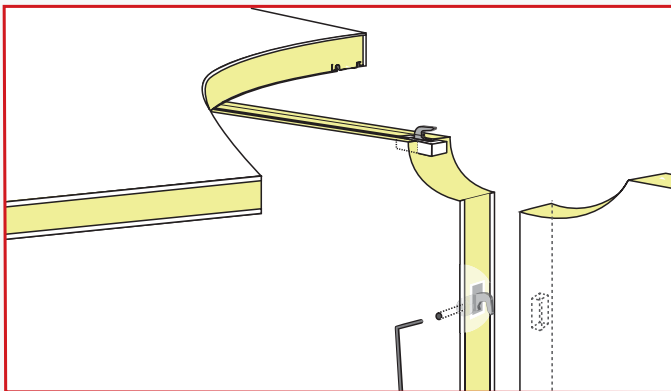
MONTERINGSANVISNING

TAKMONTERING

Verktyg: Vattenpass, insexnyckel, fogspruta, skruvdragare, stega.



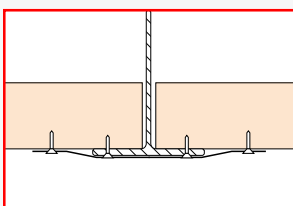
LÅSNING MELLAN VÄGG OCH TAK



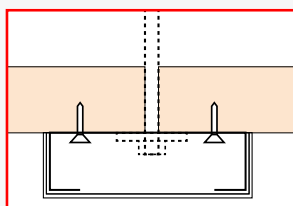
LÅSNING MELLAN VÄGG OCH TAK

Säker, snabb och tät montering med låsning, även mot tak

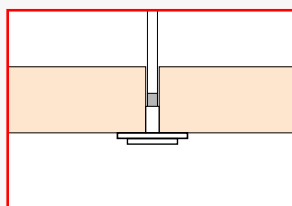
TAKPENDLING



Exempel 1:
Takpendling med
ISO-balk

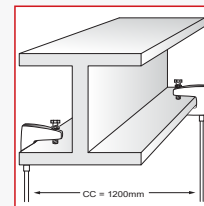


Exempel 2:
Takpendling med
galvad lättbalk

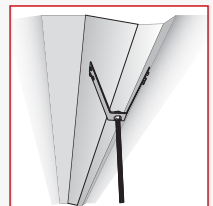


Exempel 3:
ISO-bult och
pendelstång

TAKUPPHÄNGNING



**Takupp-
hängning:**
balkklamma

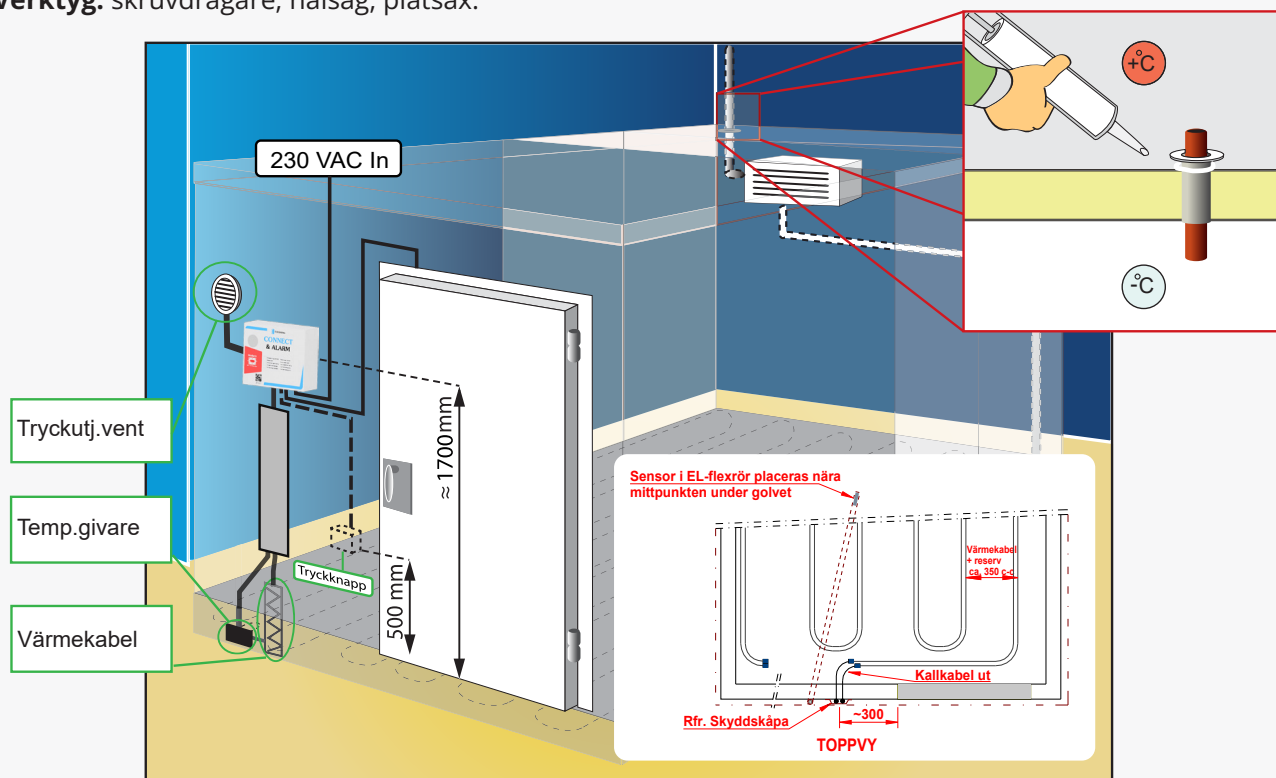


**Takupp-
hängning:**
TRP-fäste

MONTERINGSANVISNING

ÖVRIGA INSTALLATIONER

Verktyg: skruvdragare, hålsåg, plåtsax.



TILLBEHÖR

Nödlarm:

SE: Lagkrav vid temp lägre än -5°C , se separat manual för angiven larmtyp

Tryckutjämningsventil:

Tryckutjämningsventil för att förhindra vakuumbelastning eller övertryck i rummet. Monteras vanligen på dörrsidan, dock ej rakt över larmbox eller tryckknapp. Håltagning görs på plats.

Dörrar:

OBS! Färdigt golv med avjämnad öppningssida är viktigt inför dörrinstallation, se separat manual för angiven golvtyp.

Hyllor:

L= 800 – 1200 mm, max 250 kg/plan
L= 1300 – 1500 mm, max 150 kg/plan.

TEKNISK DATA

Q-PUR

Tjocklek mm	Vikt Kg/m ²	Temp		U-Värde W/m ²	Isolering Typ	Dens. Kg/m ²	λ 10 W/m, °C
		Min	Max				
75	13,6-13,9	-10	+80	0,268	PUR	38	0,022
100	14,6-14,9	-35	+80	0,205	PUR	38	0,022
125	15,6-15,9	-40	+80	0,166	PUR	38	0,022

Q-PIR

Tjocklek mm	Vikt Kg/m ²	Temp		U-Värde W/m ²	Isolering Typ	Dens. Kg/m ²	λ 10 W/m, °C
		Min	Max				
75	14,3-14,6	-10	+80	0,268	PIR	48	0,022
100	15,6-15,9	-35	+80	0,205	PIR	48	0,022
125	16,8-17,1	-40	+80	0,166	PIR	48	0,022

WBP - Plywood

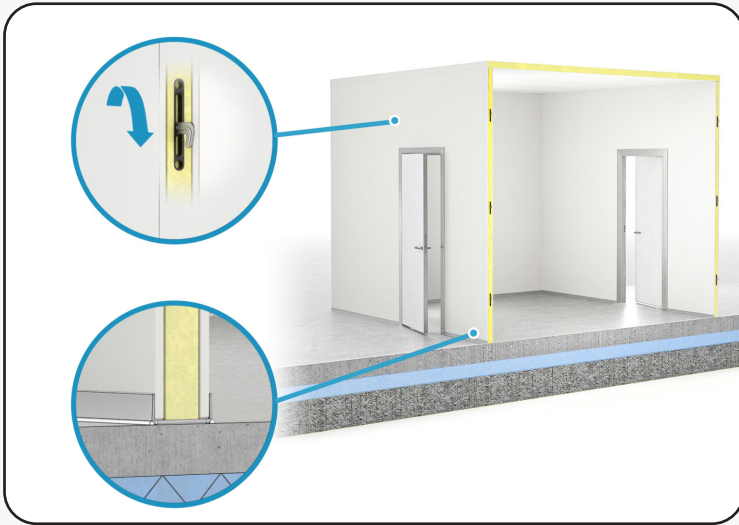
Tjocklek	Utbredd last Kg/m ²	Punktlast Kg/cm ²
12 mm	3200	70
18 mm	4500	120
24 mm	6000	160



Brandklassning B-s1, d0
Testat och klassificerat
av RISE i Borås.

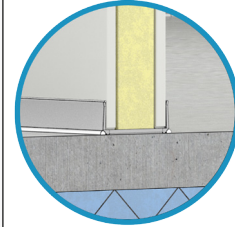
MONTERINGSANVISNING

GOLVTYP 1



GOLVTYP1

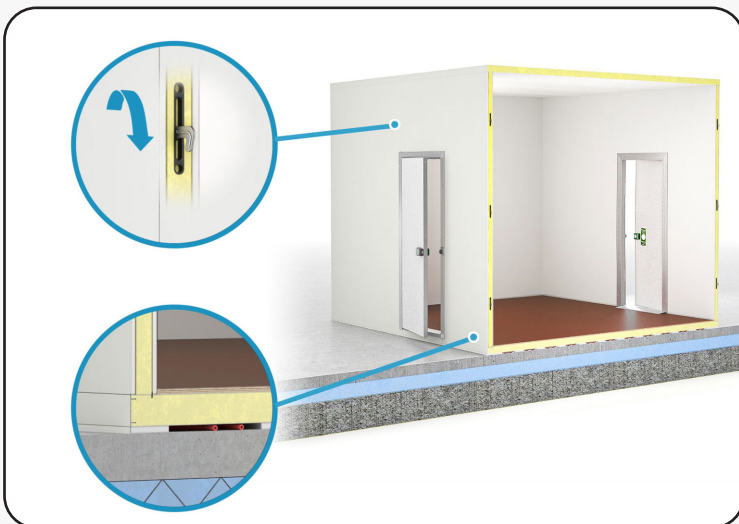
Väggpaneler på befintligt golv
Temp +2 °C till +8 °C



Rum monteras på befintligt golv. Kräver inget förarbete, men förutsätter plant golv utan lutning. Endast för positiva rumstemperaturer. Golvtyp lämplig för gångtrafik och pallhantering samt trucktrafik.

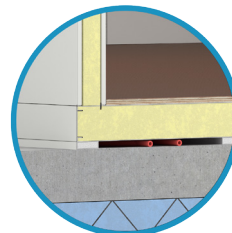
OBS! Ej på träbjälklag eller golv med organiskt material.

GOLVTYP 2



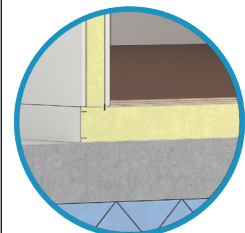
GOLVTYP 2

Isolerat golv, ventilerat
Temp 0 °C till -25 °C



GOLVTYP 2 B

Isolerat golv, direkt på befintligt golv, max 4m²
Temp 0 °C till -25 °C



Isolerat golv med ventilerade luftspalter och WBP-plywood som ytskikt.

Kräver inget förarbete, men förutsätter plant golv utan lutning. Större frysrum förses med dubbla värmekablar i luftspalten. Golvtyp lämplig för gångtrafik och lätt pallhantering, ej trucktrafik.

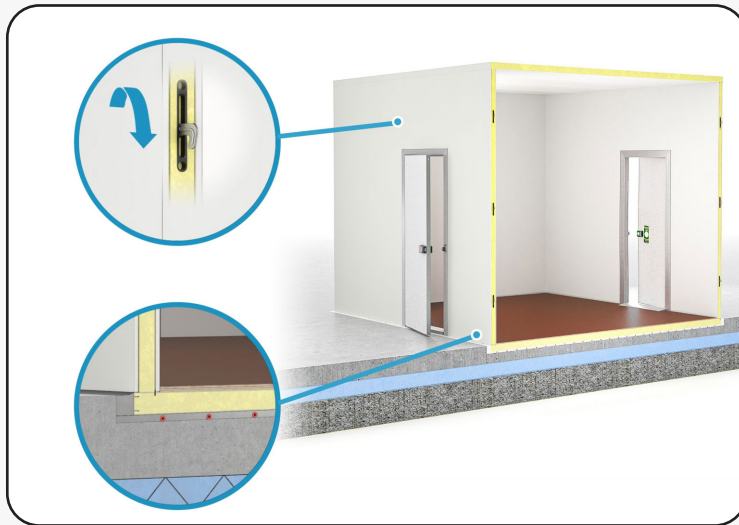
OBS! För Golvtyp 2B placeras i stället golvpanel direkt på befintligt golv, utan luftspalt och värmekabel. Endast för rum max 4m². Får ej tillämpas på träbjälklag varken för frysrum eller kylrum.



Golvtyp anges på ritning som medföljer godset. Där anges även projektspecifika instruktioner för montage av angivet rum.

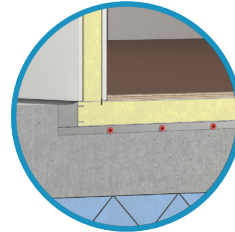
MONTERINGSANVISNING

GOLVTYP 3



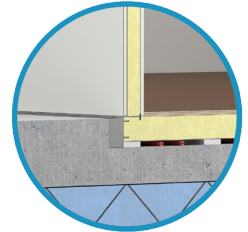
GOLVTYP 3

Isolerat golv, försänkt
Temp 0 °C till -35 °C



GOLVTYP 3B

Isolerat golv, ventilerat
och försänkt
Temp 0 °C till -35 °C



Nedsänkt golvpanel i grop och WBP-plywood som ytskikt.

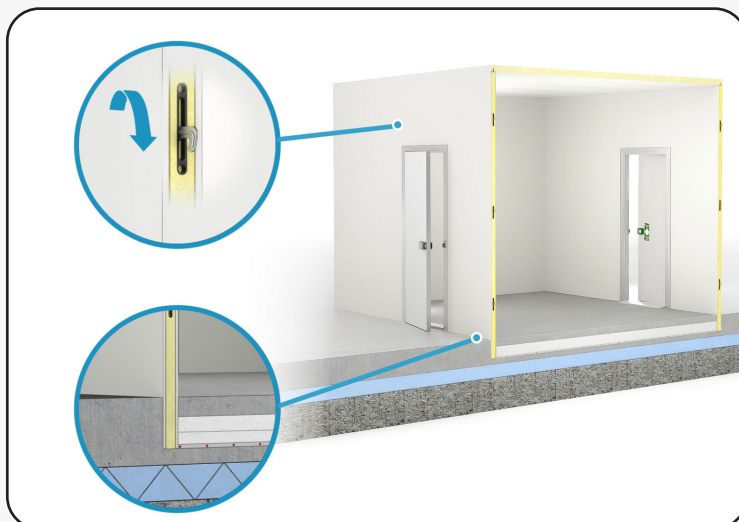
Kräver förarbete och efterlagning.

Frysrum förses med dubbla värmekablar som gjuts in under golvpanelen.

Golvtyp lämplig för gångtrafik och lätt pallhantering, ej trucktrafik.

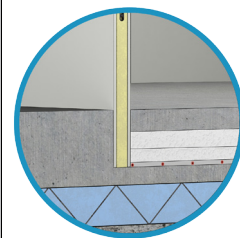
OBS! För Golvtyp 3B används i stället ventilerande läkt med dubbla värmekablar i luftspalten.

GOLVTYP 4



GOLVTYP 4

Plattsisolerat golv, övergjutet
Temp 0 °C till -35 °C



Betongövergjutet golv med armering.

Kräver förarbete och efterlagning.

Golv byggs upp i grop med dubbel fuktspärr, cellplastisolering och betongövergjutning samt underliggande, ingjutna, dubbla värmekablar.

Golvtyp lämplig för gångtrafik och pallhantering samt trucktrafik.



Golvtyp anges på ritning som medföljer godset. Där anges även projektspecifika instruktioner för montage av angivet rum.

MONTERINGSANVISNING

DRIFTS- OCH SKÖTSELANVISNINGAR

Allmänt:

- Fogar skall kontrolleras regelbundet och vid behov bättras med anti-mögelbehandlad silikonfogmassa. Viktigt att fogmassan appliceras på ett rent och torrt underlag.
- Eventuella spalter mellan kylrum och omgivande byggnadsvägg skall hållas väl ventilerad för att förhindra uppkomst av mögel och fuktskador orsakade av kondens.
- Vid uppkomst av repskador i ytbeläggningen skall dessa bättringsmålas omgående för att undvika smutsansamling eller korrosionsskador.

Väggsektioner:

- Rengöring: Ytan hålls väl rengjord med hjälp av våttorkning eller skumbaserade rengöringsmetoder. (Högtrycksspölning direkt mot väggen är olämpligt!).
- Använd vanliga kommersiellt tillgängliga rengöringsmedel med pH-värden mellan 6 och 9. Undvik starka lösningsmedel, kolväteföreningar eller nötande rengöringsmedel som kan skada ytbeläggningen. Vid osäkerhet om ett medels lämplighet: Prova först på en begränsad yta och tvätta av med vatten.

Golvsektioner:

- Golv isolerade med paneler skall enbart rengöras med torra metoder. I frysrum måste man beakta risken för isbildning. Spola aldrig golv isolerade med paneler!
- Golvets bärighet dimensioneras från fall till fall.
- Polyuretansolering (PUR) har en mycket god tryckhållfasthet vid fördelad last, men stora punktlaster bör undvikas. För dynamiska laster är materialet mindre lämpligt.
- Vanligtvis är det elektriska värmeslingor, 220 V och effekt 15-20 W/m² golvyta, under golvet. Slingornas funktion skall testas regelbundet (min. 2 ggr per år).

Taksektioner:

- Sektionerna är självbärande vid vald spännvidd. Undvik att belasta taken med last utöver egenvikten, max 150kg.
- Rengöring: Ytan hålls väl rengjord med hjälp av våttorkning eller skumbaserade rengöringsmetoder. (Högtrycksspölning direkt mot väggen är olämpligt!).

Frysrum allmänt:

- Vid ev. isbildning invändigt (oftast i tak), kontrollera avfrostningens inställning (för tidig start av kylelementets fläkt är den vanligaste orsaken till isbildning), ev. inläckande varmluft samt ev. fukt införd med varorna.
- För att utjämna trycket mellan frysrum och omgivande rum monteras eluppvärmda (220 V) tryckutjämningsventiler. Kontrollera ventilens funktion regelbundet.

Nödlarm:

- Vid arbete i frysrum skall, enligt svensk lagstiftning, finnas ett godkänt och fungerande nödlarm med automatisk övergång till batteridrift vid strömavbrott. Det är en viktig säkerhetsfråga och arbetsgivarens ansvar.
- Larmets funktion skall kontrolleras regelbundet, se separat manual.

SUPPORT



FINNEBÄCKS AB

Edsgatan 3
671 70 Edane
Telefon: +46(0)570-727770
E-post: office@finnebacks.se

www.finnebacks.se/support

En produkt från
 FINNEBÄCKS